



DIFFERENZIAMOCI

**Progetto di educazione e di formazione
ambientale II edizione**

**"Il ruolo del Consorzio Corepla per il riciclo della
plastica"**

Corepla è il Consorzio Nazionale per la raccolta, il riciclo e il recupero degli imballaggi in plastica.

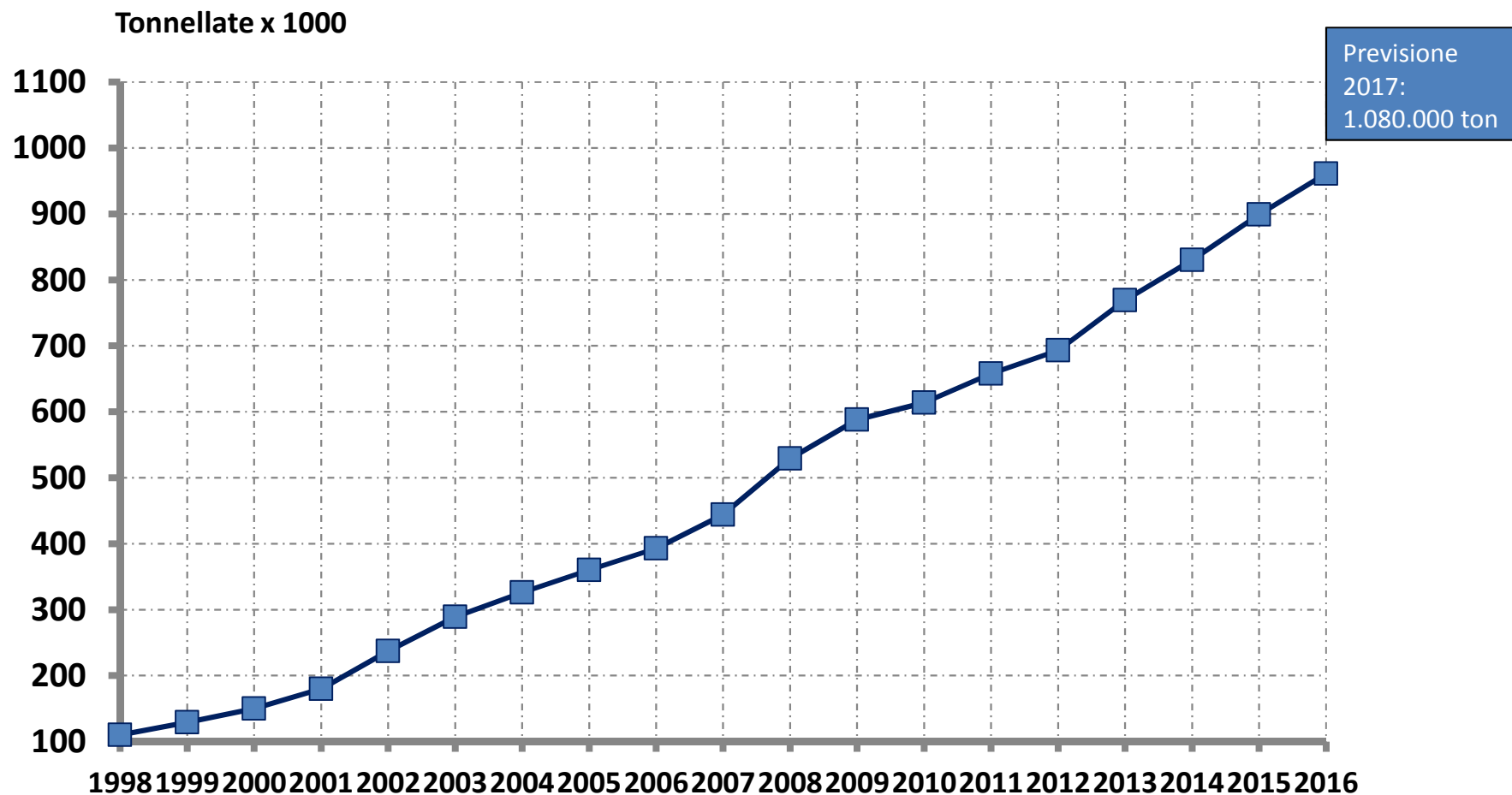


Corepla: gli imballaggi in plastica domestici

- 🌀 **Tutti:** raccolta differenziata di tutti gli imballaggi in plastica e non solo delle tipologie di maggior valore
- 🌀 **Sempre:** indipendentemente dalle condizioni del mercato e dall'entità del deficit di catena
- 🌀 **Ovunque:** su tutto il territorio nazionale



Dati raccolta imballaggi in plastica dal 1998 al 2016



La raccolta differenziata degli imballaggi in plastica



- © La raccolta differenziata riguarda **SOLO GLI IMBALLAGGI IN PLASTICA**
= ciò che serve a proteggere, contenere, trasportare, stoccare altri oggetti
 - © Gli **OGGETTI DI PLASTICA NON** sono oggetto di raccolta differenziata degli imballaggi in plastica e vanno **nell'INDIFFERENZIATO o nel CENTRO DI RACCOLTA** in base ai regolamenti comunali
-

La raccolta differenziata degli imballaggi in plastica



- **Bottiglie** per acqua, bibite, latte, olio, ecc.
 - **Flaconi e dispenser** per detersivi, saponi, cosmetici, acetone per unghie, ecc.
 - **Contenitori** per salse, creme, yogurt, tubetto dentifricio, ecc.
 - **Vaschette** per alimenti
 - **Blister** per integratori e farmaci, stecchi in plastica del gelato
 - **Confezioni e involucri sagomati** per uova, cioccolatini, ecc.
 - **Buste e sacchetti** per pasta, patatine, verdure, surgelati, caramelle, ecc.
 - **Reti per frutta e verdura**
 - Pellicole trasparenti
 - **Sacchetti e buste dei negozi.** *Se i sacchetti sono compostabili e biodegradabili vanno usati per la raccolta dell'organico; se quest'ultima non è attivata i sacchetti compostabili e biodegradabili vanno con gli imballaggi in plastica*
 - **Piatti e bicchieri monouso** in plastica (svuotati del contenuto; non serve lavarli)
 - **Cialde in plastica** del caffè (purché svuotate del contenuto)
 - **Sacchi** per prodotti da giardinaggio, alimenti per animali
 - Vasi da fiori e piante utilizzati per la vendita
 - Confezioni cosmetici / trucchi (purché svuotati)
 - Materiale per la protezione e il trasporto merci (**pellicole, pluriball, chips in polistirolo, reggette**)
 - Confezioni di merendine, snack, cracker
 - **Grucce appendiabiti** in plastica
-

Nell'indifferenziato o nel centro di raccolta

- **Giocattoli** in plastica e gomma (palle, macchinine, camioncini, ecc.)
- **Sedie, panchine, sgabelli**, ecc.
- **Tubi** da irrigazione
- **Siringhe**
- **Carta plastificata**
- **Apparecchiature elettriche ed elettroniche** (cellulari, asciugacapelli, radiosveglie, frullatori, tastiere, mouse, ecc.)
- Pannolini, assorbenti (**le confezioni invece sì**)
- **Occhiali** da vista, da sole
- **CD, DVD, video cassette** (e relative custodie)
- **Posate** in plastica
- **Spazzolini** da denti, rasoi usa e getta
- Vasi e sotto-vasi (comprati ad hoc)
- Spugne, calze di nylon, accendini
- **Utensili in plastica da cucina** (terrine, secchi, palette, scope, bacinelle, barattoli, ecc.)
- **Oggetti in plastica di cancelleria** (righe, squadre, penne, pennarelli, cartelline, ecc.)



Consigli utili per la raccolta differenziata

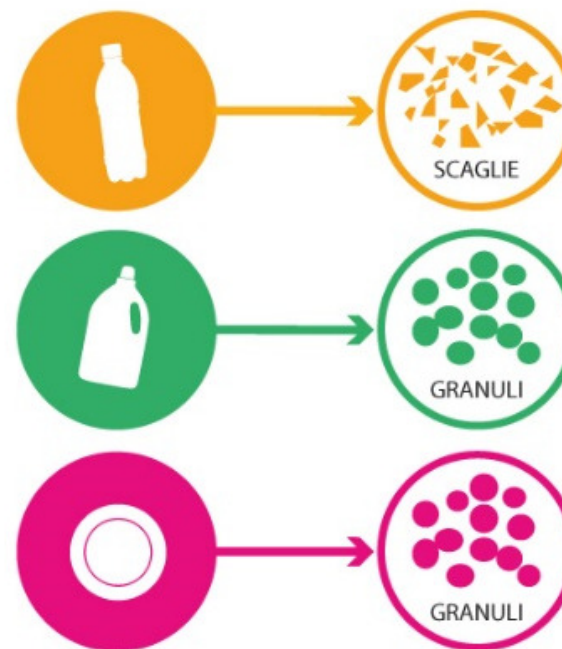
- ☉ Ridurre il volume quando possibile
 - ☉ Chiudere le bottiglie con il tappo e schiacciarle preferibilmente in orizzontale (l'etichetta in carta si può lasciare)
 - ☉ Togliere i residui di prodotto (non lavare gli imballaggi, dopo la raccolta vengono selezionati e lavati più volte)
 - ☉ Rimuovere i resti di cibo da piatti e bicchieri (non serve lavarli, basta svuotarli)
 - ☉ Seguire le indicazioni riportate sulle confezioni, quando presenti
 - ☉ Seguire le indicazioni del Comune o del gestore di igiene ambientale locale
-

E dopo la raccolta?

33 centri di selezione



65 impianti di riciclo



... Semilavorati e manufatti dalla raccolta differenziata



...Semilavorati e manufatti dalla raccolta differenziata

- con 13 bottiglie di plastica si fa una maglia da calcio
- con 2 flaconi di plastica si fa un frisbee
- con 25 Kg di plastiche miste si fa una panchina
- con 27 bottiglie si fa una felpa in pile ...



Orgoglio.... nazionale

- ca. 1.000.0000 t imballaggi raccolti nel 2016
- 83% degli imballaggi recuperati
- 56.000.000 abitanti coinvolti nella RD
- 400.000 t di Co2 eq. evitate
- 28.000.0000 m³ di discarica evitati
- Le più alte performance di riciclo in Europa
- I più grandi produttori/esportatori di impianti di riciclo
- ca. 20.000 addetti occupati
- Salvaguardia dell'ambiente
- Riduzione consumo di risorse fossili
- Continua ricerca di nuove applicazioni



Le attività nelle scuole

Per le scuole primarie, secondarie di primo e di secondo grado, Corepla propone

- percorsi di approfondimento
- esperienze interattive
- contest
- giochi

per avvicinare studenti e insegnanti ai temi della corretta raccolta differenziata e del riciclo della plastica, creando consapevolezza sul valore di questo materiale e sulle 1.000 possibilità di riciclo.



Riciclala!

Il gioco della raccolta e del riciclo della plastica

Riciclala! è un gioco rivolto ai bambini delle classi della scuola primaria sviluppato per raccontare la trasformazione della plastica raccolta e riciclata, mediante attività creative e ludiche che si avvalgono di

- un kit gioco
- un sito web www.riciclala.corepla.it



Corepla School Contest III edizione

Concorso online rivolto agli alunni delle scuole medie e superiori per promuovere la conoscenza delle materie plastiche e del loro riciclo, con il patrocinio di: Ministero dell'Ambiente, Regione Autonoma della Sardegna, Regione Siciliana, Ufficio Scolastico Regionale per la Sardegna.

In Sicilia:

- **110 scuole di I grado iscritte (15%) → 7.561 alunni**
- **68 scuole di II grado iscritte (8,5%) → 3.887 alunni**
- **totale studenti iscritti: 11.448**



Approfondimenti didattici online

www.scuola.corepla.it

Corepla offre agli insegnanti percorsi di approfondimento sul mondo della plastica e del suo riciclo, rendendo disponibile la fruizione online di materiali multimediali:

- giochi creativi
- spunti e curiosità
- video...

per strutturare la didattica in base all'età degli allievi.



Approfondimenti didattici online

www.scuola.corepla.it

RACCOLTA, RECUPERO E RICICLO

CARTOON



Visite agli impianti

www.scuola.corepla.it

IMPIANTI PER LA SELEZIONE DEGLI IMBALLAGGI IN PLASTICA

Per prenotazione visite, contattare direttamente gli impianti evidenziati in arancione.

CSS ECOREK
Campofelice di Roccella (PA)
Referente
Calogero Picone
Email
centrorecupero@rekogest.com
Telefono
0921428751
Fax
0921428751

CSS DOMUS RICYCLE
Stradale Primo Sole, 13
CATANIA (CT)

CSS KALAT IMPIANTI
Grammichele (CT)
Referente
Claudio Grosso
Email
commerciale@kalatimpianti.it
Telefono
335405189
Fax
0933 57353

LEGENDA
● Impianti non visitabili
● Impianti visitabili

Se butti male finisce in mare

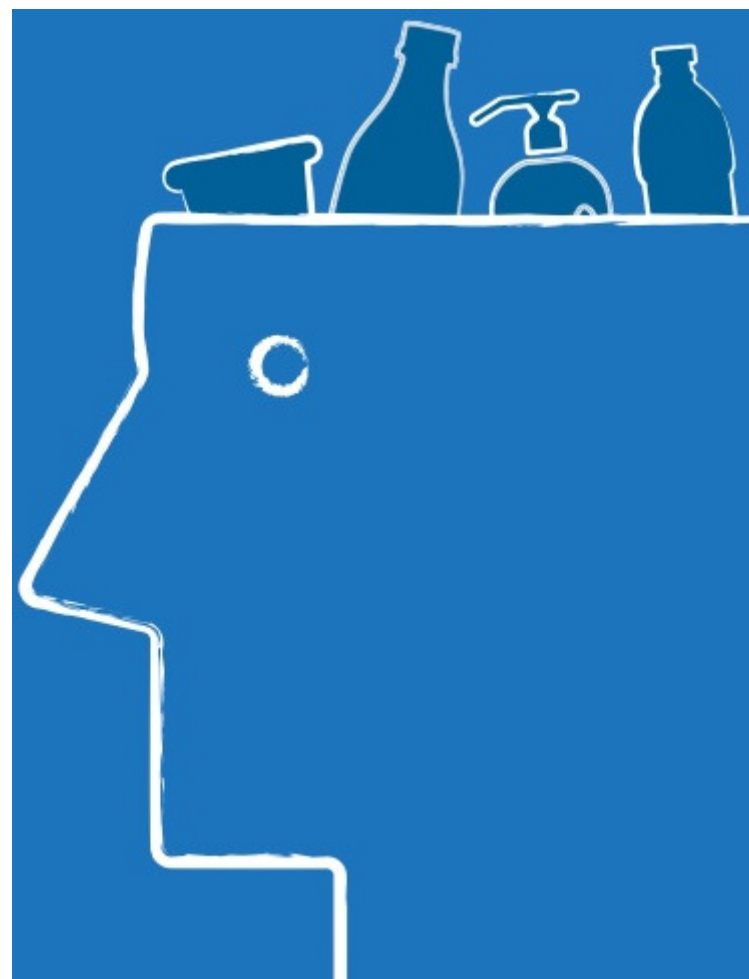
Progetto didattico che sarà realizzato in primavera da Corepla e Legambiente per educare alla prevenzione dei rifiuti in mare

- Coinvolgimento di scuole primarie e secondarie di I grado della Regione
- Esperienza di «citizen science»



Giornate della ricerca – Palermo, 22 e 23 marzo

Corepla promuove un approfondito confronto con Istituzioni, aziende, start-up e centri di ricerca sulla gestione degli imballaggi in plastica: la loro progettazione, il riciclo e le innovative applicazioni del materiale riciclato.



Link utili:

www.corepla.it

www.scuola.corepla.it

www.riciclala.corepla.it

www.coreplaschoolcontest.com

